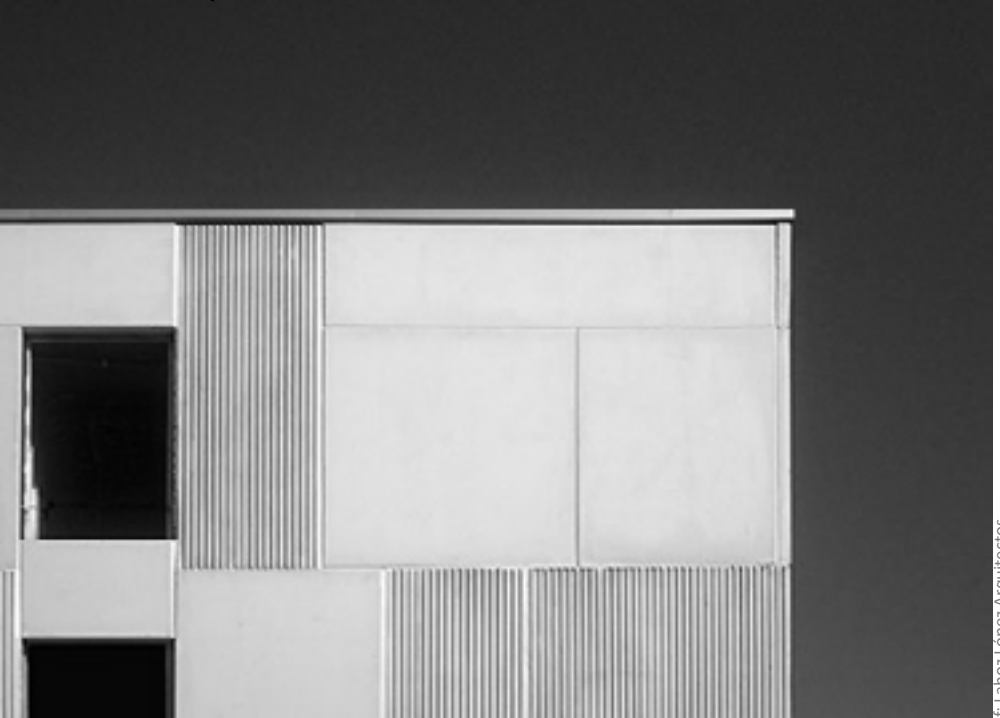


20

# 07 RESIDENCIA UNIVERSITARIA CARMEN VILLAR

LAHOZ LÓPEZ ARQUITECTOS



f: Lahoz López Arquitectos

Avenida Real Fábrica de Sedas, 45600, Talavera de la Reina

El proyecto consta de dos volúmenes unidos mediante un núcleo de comunicaciones que acoge las áreas programáticas esenciales: acceso principal -en el que se ubica la atención al público y la administración-, comedor, cafetería y aulas. El edificio enfatiza diferentes ejes, tales como el que define el hall principal, el comedor y la salida a los espacios que se encuentran en el exterior.



UNIÓN EUROPEA  
Fondo Social Europeo  
Iniciativa de Empleo Juvenil  
El futuro está en tu futuro



Castilla-La Mancha